

AD 2.LFEM		
AD 2 LFEM ATT 01	AD 2 LFEM TXT 01	AD 2 LFEM TXT 02

# ATTERRISSAGE A VUE

## Visual landing

Ouvert à la CAP  
Public air traffic

# MONTARGIS VIMORY

## AD2 LFEM ATT 01

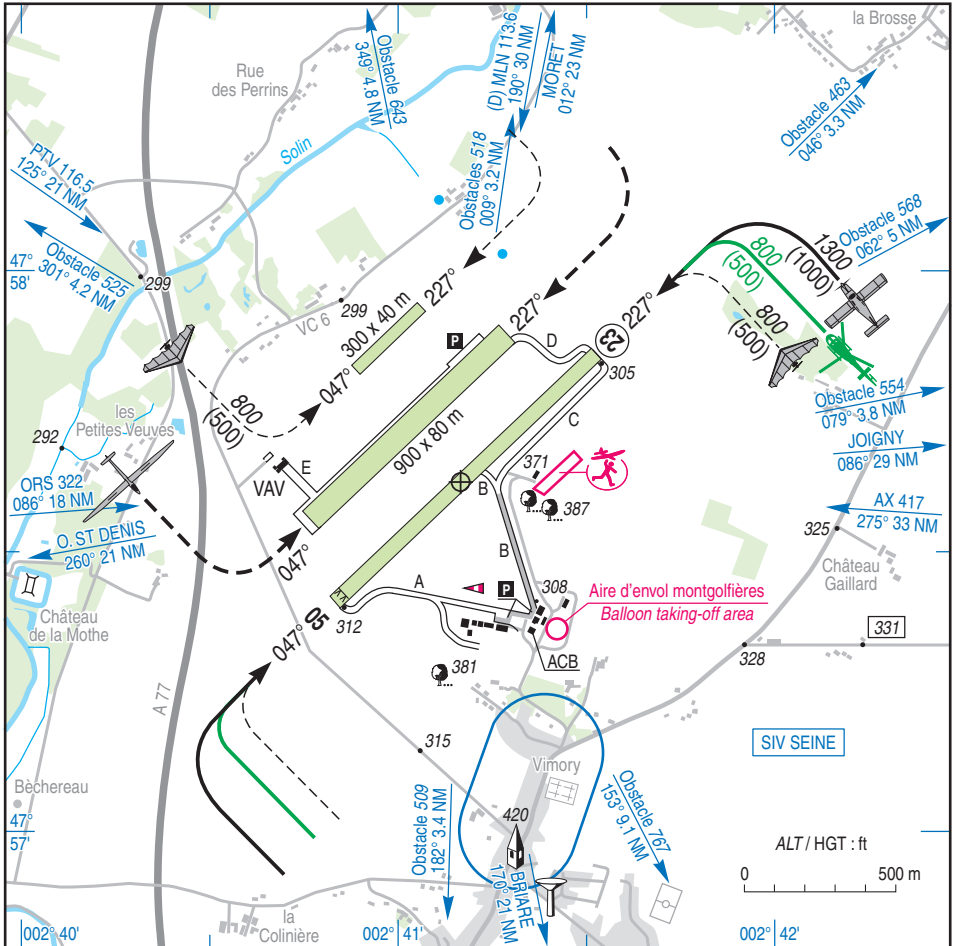
07 FEB 13



**ALT AD : 308 (11 hPa)**  
LAT : 47 57 38 N  
LONG : 002 41 09 E

**LFEM**  
Non WGS-84  
VAR : 0° (10)

APP : NIL  
TWR : NIL  
A/A : 123.5



RWY	QFU	Dimensions Dimension	Nature Surface	Résistance Strength	TODA	ASDA	LDA
05	047	1200 x 50	Non revêtue	-	1200	1200	1160
23	227		Unpaved				

Aides lumineuses : NIL

Lighting aids : NIL

---

## MONTARGIS VIMORY

---

### Consignes particulières / *Special instructions*

←

#### **Procédures et consignes particulières**

Roulage interdit hors RWY et TWY.

← Piste ULM réservée aux paramoteurs et aux montgolfières.

← Pendant l'activité réelle de treuillage annoncée sur la fréquence A/A, reconnaissance de site au-dessus de 2500 ft AMSL.

QFU 227° préférentiel cause environnement.

#### **Activités particulières**

Activité de planeurs treuillés (N° 909) : ALT maximale câble : 2300 ft AMSL. Câble non balisé, gyrophare sur le treuil. Information des usagers sur MONTARGIS A/A.

Parachutage sur AD (N° 204) : FL 115 ; LUN, VEN, SAM, DIM et JF : 0700 - SS (HIV + 1 HR). Information des usagers sur MONTARGIS A/A et SEINE INFO 118.050 MHz. Activité réservée aux usagers autorisés par AVA.

← AEM : 300 ft AAL - HJ (vols libres, télécommandés et circulaires).

#### ***Procedures and special instructions***

*Taxiing prohibited except on RWY and TWY.*

*ULM strip reserved for paramotors and balloons.*

*During real winching activity announced on FREQ A/A, evaluation of site above 2500 ft AMSL.*

*Preferred QFU: 227°, due to environment.*

#### ***Special activities***

*Tow-gliders activity (NR 909) : MAX ALT cable: 2300 ft AMSL. Unmarked cable, flashing light on the winch. Users information on MONTARGIS A/A.*

*PJE on AD (NR 204): FL 115 ; MON, FRI, SAT, SUN and HOL : 0700 - SS (WIN + 1 HR). Users information available on MONTARGIS A/A and SEINE INFO 118.050 MHz. Activity reserved for users authorized by AVA.*

*AEM : 300 ft AAL - HJ (free, remote controlled and circular flight).*

---

**MONTARGIS VIMORY**

---

**Informations diverses / Miscellaneous**

HIV + 1 HR / WIN + 1 HR

Les informations de source **non DGAC** de cette rubrique sont communiquées sous toute réserve.  
**Non DGAC information in this document is communicated with all reserve.**

- 1 - **Situation / Location** : 5 km SW Montargis - (45 Loiret).
- 2 - **ATS** : NIL.
- 3 - **VFR de nuit / Night VFR** : Non agréé / Not approved.
- 4 - **Exploitant d'aérodrome / AD operator** : Communauté de l'agglomération Montargeoise  
1 rue du Faubourg de la chaussée - BP 317  
45203 MONTARGIS CEDEX  
TEL : 02 38 95 02 02 - FAX : 02 38 95 02 29.
- 5 - **AVA** : Délégation territoriale / *Territorial representative* : Centre (voir / see GEN).
- 6 - **BRIA** : LE BOURGET (voir / see GEN).
- 7 - **Préparation du vol / Flight preparation** : Acheminement PLN VFR / *Addressing VFR FPL* : voir / see GEN 12.
- 8 - **MET** : VFR: voir / see GEN VAC ; IFR: voir / see AIP GEN 3.5 ; Station: NIL.
- 9 - **Douanes, Police / Customs, Police** : NIL.
- 10 - **AVT** : Carburant / *Fuel* : 100 LL  
LUN - MAR - JEU - VEN : 1200-1530.  
En dehors de ces HOR et les autres jours : voir ACB.  
Paiement comptant et carte TOTAL  
MON - TUE - THU - FRI : 1200 - 1530.  
*Outside these HOR and the other days : see ACB.*  
*Cash payment and TOTAL card.*
- 11 - **SSLIA** : Niveau 1 / *Level 1*.
- 12 - **Péril animalier / Wildlife strike hazard** : NIL.
- 13 - **Hangars pour aéronefs de passage / Transient aircraft hangars** : NIL
- 14 - **Réparations / Repairs** : NIL.
- 15 - **ACB** : du Gâtinais TEL : 02 38 85 03 90 - FAX : 02 38 98 42 82  
CCV Montargis TEL : 02 38 98 76 72 - FAX : 02 38 94 70 80  
Héli - centre TEL : 02 38 92 31 10  
Montgolfières TEL : 02 38 07 17 04.  
Club d'aéromodélisme du Gâtinais Jean Mermoz TEL : 02 38 96 29 83.